

GUIA DE SEGURANÇA DO PACIENTE



NÚCLEO DE SEGURANÇA
DO PACIENTE DA
CENTRAL NACIONAL UNIMED

CUIDAR DE VOCÊ. ESSE É O PLANO.

Unimed 



GUIA DE SEGURANÇA DO PACIENTE

NÚCLEO DE SEGURANÇA DO PACIENTE

- **Você sabia que a Central Nacional Unimed conta com um Núcleo Segurança do Paciente?**

Esse núcleo promove ações de saúde para reduzir a um mínimo aceitável, do risco de dano desnecessário associado ao cuidado de saúde, reduzindo e prevenindo falhas que podem ser evitadas.

- **Você já ouviu falar em eventos adversos?**

É quando um paciente sofre um dano desnecessário durante o atendimento à saúde. Exemplo: queda, surgimento de lesão, erro na administração de medicamento.

Infecção associada a assistência a saúde, flebite ocorrida durante a assistência, falha envolvendo dispositivos (sondas, cateteres), dentre outros.

- **O Núcleo de Segurança do Paciente acompanha os seguintes eventos adversos:**

Queda na residência Desenvolvimento de lesão por pressão na residência Erro de Administração Perda de dispositivo (sondas, cateteres, cânulas de traqueostomia), além dos já informados veja também alguns exemplos dos eventos que são acompanhados em assistência hospitalar: infecção relacionada à assistência à saúde (IRAS), broncoaspiração, tromboembolismo venoso (TEV), via ou dose errada de medicações e reações adversas graves aos medicamentos, erros de diagnóstico, atraso e ou não autorização de procedimento, realização de cirurgias em partes do corpo erradas (lateralidade) , retenção de corpos estranhos, eventos durante transporte do paciente

- **O que fazer nesse tipo de situação?**

Acionar imediatamente o prestador de home care e responsável pelo cuidado do paciente em ambiente hospitalar e comunicar o ocorrido.

SAIBA COMO PARTICIPAR DO SEU CUIDADO E DA SUA SEGURANÇA!

Forneça informações importantes sobre a sua saúde, como por exemplo: alergias, doenças, medicamentos em uso;

Questione, pergunte, esclareça suas dúvidas, entenda e anote as recomendações da equipe de profissionais de saúde do prestador de home care;

Siga as orientações da equipe de profissionais de saúde do prestador de home care.

Esses incidentes podem causar impacto na qualidade de vida dos pacientes, mas eles podem ser evitados, com a colaboração e participação do paciente e família.

É muito importante o envolvimento do paciente e família no tratamento, isso irá contribuir para a segurança no atendimento.

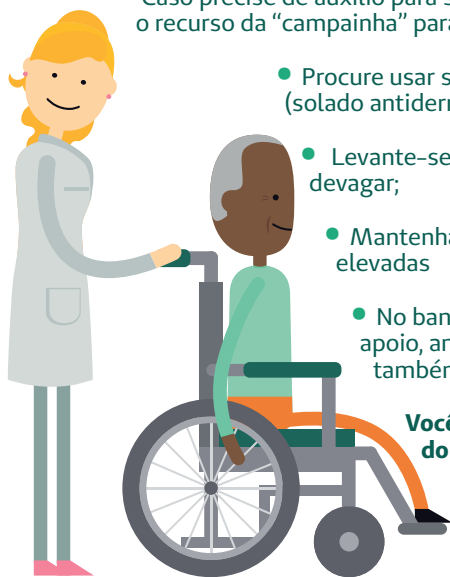
GUIA DE SEGURANÇA DO PACIENTE

VOCÊ SABE QUAL O SEU RISCO DE QUEDA?

Pergunte para o gestor do cuidado

Para prevenir quedas:

- Procure não caminhar sozinho (caso apresente dificuldade de locomoção), peça sempre auxílio;
- Caso precise de auxílio para se locomover, utilize o recurso da “campainha” para pedir ajuda sempre



- Procure usar sapatos apropriados (solado antiderrapante);
- Levante-se da cama, cadeira devagar;
- Mantenha as grades da cama elevadas
- No banheiro, use barras de apoio, andador e bengala, também são ótimas opções.

Você está no centro do cuidado, participe!

Se você já sofreu alguma queda anteriormente ou possui alguma informação que possa contribuir na prevenção da queda, informe a equipe responsável pelo cuidado



GUIA DE SEGURANÇA DO PACIENTE

VOCÊ SABE SE POSSUI FATOR DE RISCO PARA DESENVOLVER LESÃO POR PRESSÃO?

O que acha de conversar sobre isso?

Lesão por pressão: é um dano localizado na pele, geralmente sobre uma proeminência óssea ou relacionada ao uso de dispositivo médico. A lesão pode se apresentar em pele íntegra ou como úlcera aberta e pode ser dolorosa. Elas são provocadas pela falta de movimento, juntamente com a pressão e fricção de superfícies na pele.

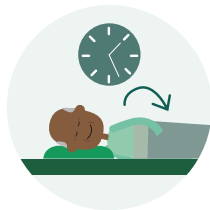
Para Prevenir:

Mantenha a pele hidratada;
Realizar mudança de decúbito a cada 2 (duas) horas;

Se estiver utilizando fralda, procure não deixá-la úmida na pele do paciente por muito tempo.

Observe o aspecto da pele do paciente, ao menor surgimento de vermelhidão, comunique imediatamente o gestor do cuidado.

Você está no centro do cuidado, participe!



E NÃO VAMOS ESQUECER DA HIGIENIZAÇÃO DAS MÃOS!

Em qualquer ambiente essa prática deve ser reforçada entre prática deve ser reforçada e entre o paciente, os familiares e principalmente entre os profissionais que realizam atendimento ao paciente, para prevenção de infecções.

É uma prática simples que pode ser feita com água e sabonete.

Converse com os profissionais de saúde que frequentam a sua residência e peça para eles lavar as mãos!



O paciente agradece!

GUIA DE SEGURANÇA DO PACIENTE

VOCÊ SABE QUAIS MEDICAMENTOS ESTÁ TOMANDO?

Esclareça suas dúvidas com os profissionais de saúde.

Você sabe se algum dos medicamentos que está utilizando tem efeitos colaterais (como um efeito diferente daquele considerado como principal por um fármaco. Entre os efeitos colaterais mais corriqueiros na maioria dos medicamentos, está: tonturas, dores de cabeça, vômito, sonolência, erupções cutâneas)? Esclareça suas dúvidas profissionais da saúde que estão acompanhando seu tratamento.

Se não se sentir bem tomando algum medicamento, entre em contato imediatamente com os profissionais de saúde.

Outra dica importante: quando receber os medicamento, verifique se eles estão identificados com o seu nome.

Importante: Não deixe de informar se você possui alergia a algum medicamento

Você está no centro do cuidado, participe!



AMAZENAMENTO E DESCARTE DE MEDICAMENTO

Os medicamentos devem ser mantidos longe do calor, da umidade e da luz. A umidade e o calor podem provocar alterações na estabilidade dos fármacos, por isso, devemos armazená-los sempre em local fresco e longe da umidade, alguns inclusive devem ser conservados sob refrigeração. Desta forma, é importante seguir as devidas recomendações quanto ao armazenamento dos medicamentos.

Não descarte sobras de medicamentos no lixo comum, na pia ou no vaso sanitário. Os resíduos das substâncias podem contaminar o solo e a água quando descartados dessa forma. Além disso, quando jogamos medicamentos no lixo comum, eles podem ser utilizados por pessoas que os encontrarem, ocasionando intoxicações e complicações sérias de saúde. O ideal é descartá-los em um posto de coleta. Muitas farmácias, drogarias e unidades básicas de saúde oferecem esse serviço, procure uma próximo de sua residência que forneça esse serviço.

Unimed. Transparência
e confiança traduzidos
em **cuidado.**

A Unimed é o maior sistema cooperativista
médico de todo o mundo e também a maior
rede de assistência médica do Brasil.

O cuidado e a atenção com seus clientes
fazem da Unimed referência em atendimento
de qualidade entre os planos de saúde.



**Central
de atendimento 24h**

Siga-nos:

www.centralnacionalunimed.com.br

Se o seu cartão começar
com **0865**,
ligue: **0800.942.0011**

Deficiente Auditivo
0800.940.0343

 @centralnacionalunimed

 @centralnacionalunimed

 Central Nacional Unimed

CUIDAR DE VOCÊ. ESSE É O PLANO.



somos
COOP

ANS - N° 34.388-9