

Programa de Atenção Integral à Saúde








O Programa de Atenção Integral à Saúde busca coordenar o cuidado da sua saúde por meio do vínculo com um médico de família e comunidade.

Durante o programa, você contará com o acompanhamento de uma equipe de profissionais de saúde. Portanto, sempre que precisar de atendimento, basta procurar seu médico.

Caso haja necessidade de cuidados especializados, seu médico fará o encaminhamento adequado para um especialista.

Diferenciais do Serviço:

-  Acesso rápido e facilitado;
-  Possibilidade de Encaixe;
-  Demanda espontânea.

Equipe de Referência

Durante toda a sua vida, você e sua família terão um acompanhamento personalizado de saúde.

Um médico de confiança atenderá todos, contando com o suporte de uma equipe multidisciplinar responsável por coordenar o cuidado da sua saúde e dos seus dependentes.

Esse médico de família tem conhecimentos para atender desde a fase pré-natal até a terceira idade, abrangendo todas as etapas da vida, desde antes do nascimento de um bebê até o cuidado na terceira idade.



Acesso Rápido e Facilitado

Os agendamentos serão realizados de forma rápida e fácil por meio de uma Central de Atendimento, garantindo horários pontuais e evitando filas e esperas.

Você terá acesso facilitado para a realização de exames, consultas com especialistas e, se necessário, internações.



Cuidado personalizado

Cuidado dedicado e personalizado para você e sua família, com atenção e apoio multidisciplinar na área da saúde.

Quem pode aderir ao Programa?

Todos os beneficiários do Plano de Saúde abrangido pela Unimed Nacional podem se inscrever no programa de forma gratuita.

Para aderir ao serviço de Atenção Integral à Saúde, é necessário passar por uma consulta inicial com um enfermeiro e um médico de família.

- a) **Critérios de Inclusão**
É necessário realizar uma consulta inicial com enfermeiro, médico e psicólogo, seguida pela assinatura de um termo de adesão obrigatório.

- b) **Critérios de Exclusão**
Não seguir o Plano de Cuidados proposto pela Equipe de Saúde.

Para agendar um atendimento ou saber mais informações:

Telefone
(11) 4673-3777

WhatsApp
(11) 98972-8425

Central de Atendimento 24h
0800 724 1049

Procedimentos Realizados

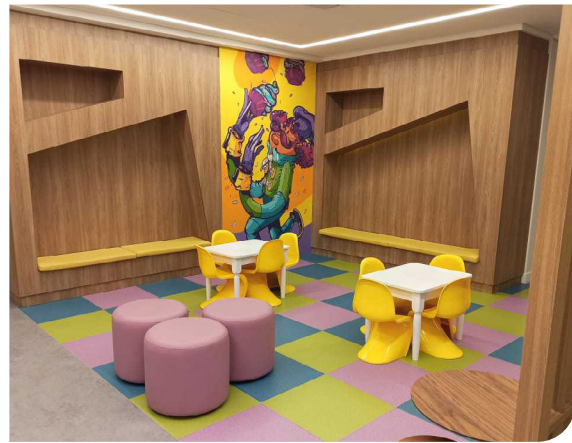
Nossa **estrutura completa** e **equipada** oferece uma variedade de procedimentos, tais como:

- ✓ Administração de medicamentos conforme prescrição médica;
- ✓ Sondagem vesical de alívio e demora;
- ✓ Coleta de exame citopatológico (Papanicolau);
- ✓ Implantação de DIU;
- ✓ Drenagem de abscesso;
- ✓ Pequenos curativos;
- ✓ Retirada de corpo estranho;
- ✓ Retirada de pontos;
- ✓ Lavagem otológica;

Equipe de saúde composta por:

- ✓ Médico da família;
- ✓ Enfermeira da família;
- ✓ Nutricionista;
- ✓ Psicólogo;
- ✓ Pediatra;
- ✓ Ginecologista.





Outras especialidades

O médico de família encaminhará, sempre que necessário, para outras especialidades dentro da rede credenciada, de acordo com a cobertura do plano de saúde.

É fundamental seguir todas as orientações recomendadas pelo seu médico, garantindo a referência e a contra-referência entre os profissionais para a continuidade do cuidado da sua saúde.

Programa de Atenção Integral à Saúde

Horário de atendimento:
segunda a sexta, das 8h às 17h
(exceto feriados).

Endereço

Alameda Santos, 1827 - 4º andar
Jardim Paulista - São Paulo / SP

Telefone

(11) 4673-3777

WhatsApp

(11) 98972-8425

Central de Atendimento 24h

0800 724 1049

Unimed
Nacional

www.unimednacional.coop.br